

- | | | | | |
|--|---|--|--|---|
|
ESPAGNE
BILBAO,
Universidad del Pais Vasco
-
MADRID,
Universidad Nebrija |
IRLANDE
DUNDALK, Dundalk
Institute of Technology |
ITALIE
FERRARA,
Università degli studi di Ferrara |
LITUANIE
VILNIUS,
Vilnius Gediminas
Technical University |
POLOGNE
LODZ,
University of Technology
-
OPOLE,
Opole University
of Technology |
|
ALLEMAGNE
MOSBACH,
Duale Hochschule
Baden-Württemberg |
ESTONIE
TARTU,
University
of Tartu |
SLOVÉNIE
LJUBLJANA, GEA
College |
CROATIE
OSIJEK,
University of Osijek.
-
RIJEKA,
University of Rijeka |
RÉPUBLIQUE TCHÈQUE
CTU
-
Masaryk Institute
of Advanced Studies
(MIAS) |



CONTACT
 - Sophie PUTCRABEY
 sophie.putcrabey@lamache.org - 04 72 78 52 39
SUP' LA MACHE
 69, boulevard Jean XXIII - 69373 LYON Cedex 08



RENTRÉE 2022/2023

CHARGÉ(E) D'AFFAIRES & DÉVELOPPEMENT À L'INTERNATIONAL

Titre certifié de niveau II (Niv. européen 6)

BAC+4

OBJECTIFS DE LA FORMATION

GÉRER DES AFFAIRES, DES PROJETS :

Stratégie d'entreprise, management des organisations, intelligence économique, marketing, négociation commerciale, gestion financière et juridique, gestion de projets, gestion des opérations de ventes et/ou d'achats.

METTRE EN ŒUVRE DES TECHNOLOGIES :

Développement informatique, électrotechnique, réseaux informatiques, systèmes électroniques, bases de données, innovation, conception mécanique.

GÉRER LE DÉVELOPPEMENT À L'INTERNATIONAL :

Stratégie internationale, marketing, gestion des opérations import/export, logistique transport, réglementation douanière.

MANAGER ET COMMUNIQUER :

Gestion des ressources humaines, management d'équipe, communication.

COMMUNIQUER EN LANGUES ÉTRANGÈRES :

Le niveau d'anglais B2 requis est certifié par la certification Linguaskill Cambridge.
 Le niveau d'espagnol B1 requis est certifié par la certification Espro.



PROGRAMME CADI EN 2 ANS

	1 ^{er} semestre	2 ^{ème} semestre
Année 1 - Bac+3 (180 ECTS)	Études à Sup' La Mache	Mobilité d'études à l'étranger
Année 2 - Bac+4 (240 ECTS)	○ ———— Alternance entreprise ———— ○	



CONDITIONS D'ADMISSION

Être titulaire de :

- BTS ou DUT technique ou Titre certifié de niveau III (mécanique, électrotechnique, technico-commercial, maintenance, régulation, logistique, bâtiment, froid, climatisation...).
- L2 universitaire Sciences et Technologies.

Pour postuler :

Remplir le **dossier de candidature** en ligne sur www.ecolelamache.org dans la rubrique Formation CADI de l'onglet International.
Admission parallèle en 2^{ème} année (sous conditions).
BUT ou L3 ou Bachelor ou Titre certifié Niveau II.



POURSUITES D'ÉTUDES*
EN M2/BAC+5 :

En partenariat
avec l'ESDES.

*Autres partenaires,
nous consulter.

PROJETS INNOVANTS

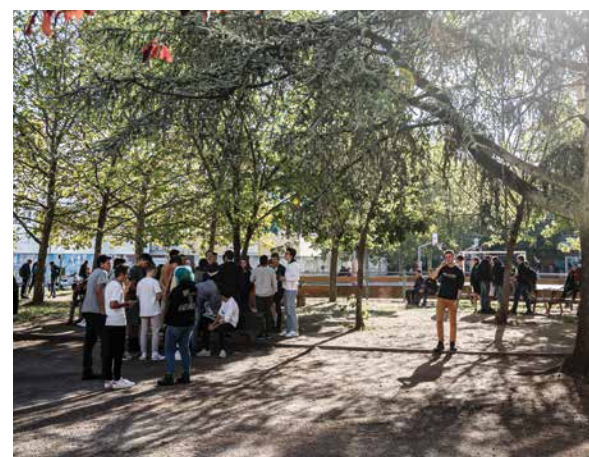
DTS - DATA TRAINING SYSTEMS

Une **nouvelle manière d'apprendre** : des modules, en formation immersive, développés autour de **cas réels d'entreprises** sont réalisés. Les étudiants/alternants prennent des décisions dans les domaines de la **gestion financière**, du **management** de projets, de **développement stratégique à l'international** et de **l'organisation du système d'information** (ERP, Web strategy) pour répondre aux exigences de l'entreprise et aux besoins des clients.



ITS - L'INTERNATIONAL TECHNICAL SALES en partenariat avec une université allemande

Pendant **1 semaine en France** puis **1 semaine en Allemagne**, l'ITS a pour objectif de placer les étudiants/alternants en situation professionnelle et leur permettre de **développer leurs capacités à gérer une situation d'entreprise**. Les étudiants/alternants utilisent leurs compétences acquises dans le domaine de **l'ingénierie**, du **management d'affaires** en utilisant les nouvelles technologies : la réalité mixte. Ils travaillent dans un contexte multinational en équipes mixtes de **nationalités différentes**.



MÉTIER VISÉS EN LIEN AVEC L'INTERNATIONAL

- Chargé(e) d'affaires en industrie.
- Responsable de projets industriels.
- Responsable technique.
- Responsable logistique industrielle.
- Responsable technico-commercial.
- Responsable achats/ventes à l'international.
- Gestionnaire d'un centre de profit.
- Chargé(e) d'études.
- Responsable de maintenance.
- Responsable qualité.

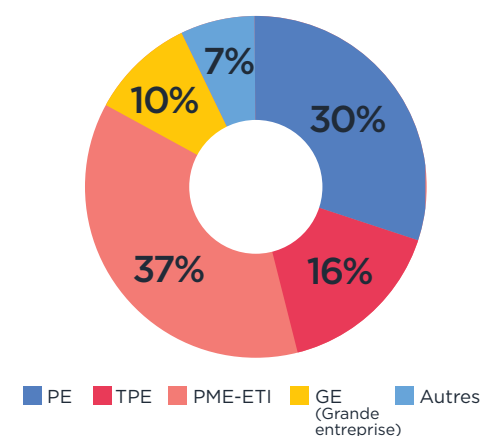
LES RAISONS DE NOUS REJOINDRE

- Semestre d'études à l'**étranger**
- Une année en **alternance**
- **100% cours en anglais**
- Langues de communication **anglais et espagnol**
- **Double compétence** de gestion d'affaires et technique
- Une école à **taille humaine**
- Une **insertion professionnelle réussie**



APRÈS CADI

Taille des entreprises dans lesquelles travaillent nos diplômés



Évolution salaire annuel

