



## ALTERNANCE

# RESPONSABLE DE PROJETS INFORMATIQUES DÉVELOPPEMENT ET CYBER SÉCURITÉ

Licence générale en alternance - Niveau 6

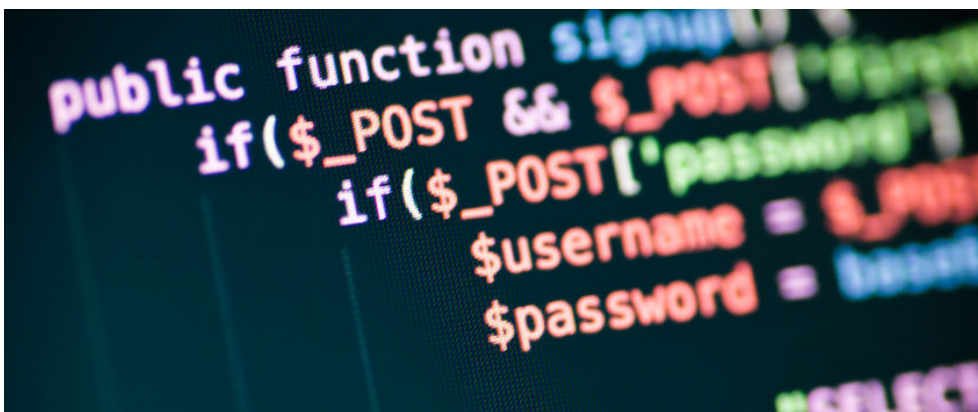
BAC+3

### OBJECTIFS PÉDAGOGIQUES

- Prendre part à la conception des projets de construction ou d'expérimentation de processus industriels.
- Concevoir des produits et suivre leur fabrication.
- Participer aux actions de recherche-développement du domaine industriel.
- Assurer une fonction appliquée de veille technologique.
- Maîtriser une installation électrique industrielle.
- Maintenir la conformité des installations et des équipements électriques.
- Faire appliquer les procédures et démarches qualité.
- Faire appliquer la réglementation relative à la protection de l'environnement.

### CONTENU DE LA FORMATION

**ANG300** : Anglais  
**GND100** : Management de projet  
**NSY115** : Conduite d'un projet informatique  
**RCP105** : Modélisation, optimisation, complexité et algorithmes  
**NSY014** : Applications réparties  
**NFE114** : Systèmes d'information web  
**SMB104** : Réseaux et protocoles pour l'internet  
**UTC504** : Systèmes d'information et bases de données  
**UTC502** : Système  
**UTC503** : Paradigmes de programmation



### MÉTIERS VISÉS

Développeur(se)  
Analyste programmeur  
Analyste d'exploitation  
Administrateur(trice) réseau

### PRÉ-REQUIS

Titulaire ou en cours de validation d'un BAC+2 ou d'une Certification Professionnelle de Niveau 5 enregistrée au Répertoire National des Certifications Professionnelles (RNCP), portant une spécialité Informatique.

### PUBLIC CIBLE

Étudiants, salariés ou demandeurs d'emploi.

### MÉTHODES PÉDAGOGIQUES

Méthodes expositives et démonstratives coordonnées par des projets ou des études de cas.

### MODALITÉS D'ÉVALUATION

**Connaissance** : QCM et autres choix multiples  
**Analyse** : Mise en situation professionnelle  
**Synthèse** : Études de cas, présentations écrites et orales, devoirs surveillés  
**Evaluation** : Auto-évaluation

[www.ecolelamache.org](http://www.ecolelamache.org)

## VALIDATION

La formation proposée par Sup' La Mache permet de valider la licence générale « Sciences, Technologies, Santé mention informatique, parcours informatique générale » délivrée par le [CNAM](#) («[LG02501A](#)») et inscrite au RNCP.

Pour obtenir la licence, une moyenne supérieure ou égale à 10/20 à l'ensemble des unités d'enseignements devra être obtenue (compensation possible), et l'acquisition des compétences sera à démontrer à partir de l'expérience professionnelle de 12 mois minimum (rapport d'activité à rédiger et à soutenir).

La formation n'est pas organisée par blocs de compétences mais en unités d'enseignements ou d'activités, chacune pouvant être validée de manière autonome.  
Il n'y a pas de passerelle connue.

L'accès à ce diplôme par la validation des acquis de l'expérience (VAE) est possible ; les modalités sont accessibles auprès du CNAM.

## POURSUITES D'ÉTUDES

Les licences générales ont pour vocation la poursuite d'études ; réalisée en alternance, cette formation offre également la possibilité d'entrer pleinement sur le marché du travail.

## DURÉE & ORGANISATION

**12 mois**, dont du temps en entreprise.

**446 heures de formation.**

Formation accessible en **contrat d'apprentissage et en contrat de professionnalisation**, ce qui permet une prise en charge totale ou partielle des coûts de la formation ainsi qu'une rémunération.

**Formation continue possible** : nous contacter.

## DÉROULEMENT & LIEU

Les interventions sont dispensées dans les locaux de **Sup' La Mache** (Lyon 8ème) et du CNAM Auvergne Rhône Alpes (Lyon 7ème). Un **tutorat pédagogique** est supervisé toute l'année d'alternance par le responsable de la formation, en lien étroit avec le **tuteur entreprise**.

## ACCESSIBILITÉ AUX PERSONNES EN SITUATION DE HANDICAP

Un référent handicap est à la disposition de toute personne en exprimant le besoin afin d'étudier les solutions spécifiques et conditions de mise en œuvre de la formation.

**Contact** : [handicapslm@lamache.org](mailto:handicapslm@lamache.org).

## MODALITÉ D'INSCRIPTION

Pour toutes nos formations, un dossier de candidature doit nous être retourné au plus tôt, complet, afin de pouvoir étudier votre recevabilité. Ce document peut être récupéré auprès de nos équipes ou directement au sein de notre établissement :

**SUP' LA MACHE ALTERNANCE**

**69, bd Jean XXIII**

**69373 LYON Cedex 08**

D'origine publique ou privée, tous les centres de formation répondent aux mêmes réglementations, à savoir la gratuité des prestations pour les alternants. Il n'y a donc pas de frais de dossier pour candidater à Sup' La Mache Alternance.

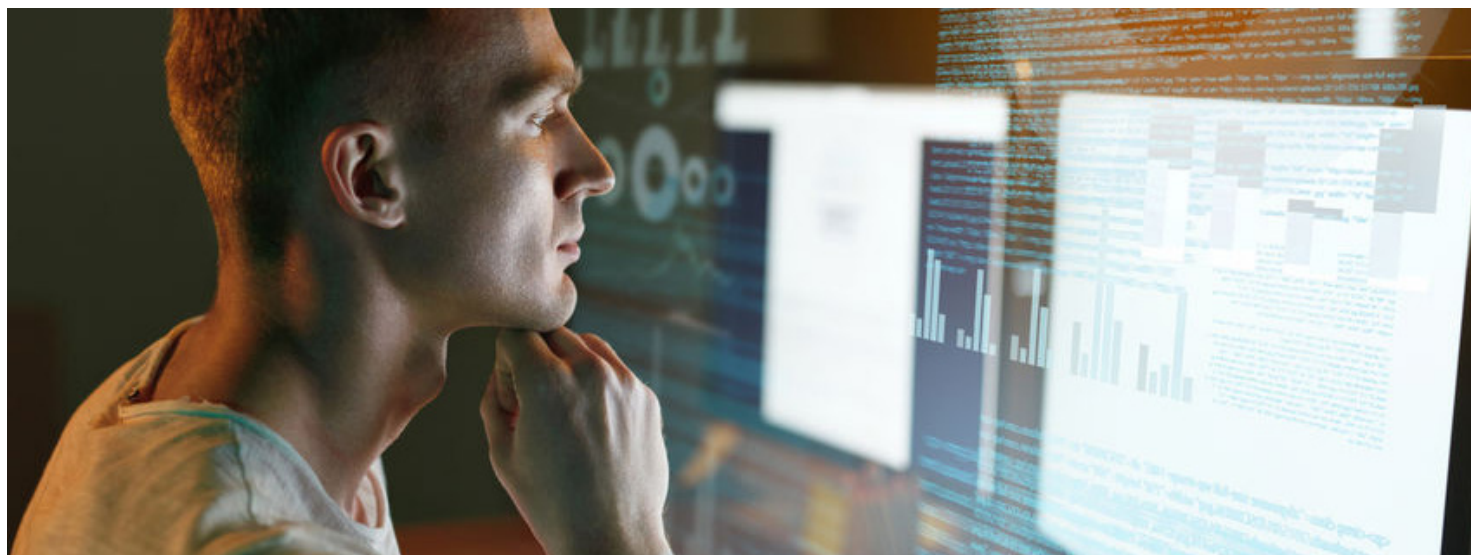
## DÉLAIS D'ACCÈS

Les inscriptions sont **ouvertes 10 mois avant l'ouverture de la formation**. Dans le cas où les modalités d'accès sont remplies, les résultats à l'admissibilité sont connus en général dans les **30 jours après la réception du dossier**.

## CONTACT

Pour de plus amples renseignements, contactez-nous : [suplamache@lamache.org](mailto:suplamache@lamache.org) ou au **04 72 78 55 66**

[www.ecolelamache.org](http://www.ecolelamache.org)



[www.ecolelamache.org](http://www.ecolelamache.org)