



ALTERNANCE

EXPERT EN CYBERSÉCURITÉ INDUSTRIELLE

Certification Professionnelle en alternance en cours d'instruction au RNCP - Niveau 7
Certificat de Qualification Paritaire de la Métallurgie N° 2015 04 92 0302

BAC+5

OBJECTIFS PÉDAGOGIQUES

- Apporter du conseil en sécurité organisationnelle.
- Apporter du conseil en sécurité technique.
- Gérer la sécurité de manière opérationnelle.
- Mener un audit de sécurité.
- Piloter la sécurité.

CONTENU DE LA FORMATION

BLOC 1 : AUDIT DE SÉCURITÉ

- Méthodologie d'audit
- Spécificités des objets connectés et systèmes industriels
- Test d'intrusion et ethical hacking

BLOC 2 : GESTION OPÉRATIONNELLE DE LA SÉCURITÉ

- Supervision de la sécurité
- Gestion des incidents
- Gestion de crise
- Investigation numérique

BLOC 3 : CONSEIL EN SÉCURITÉ ORGANISATIONNELLE

- Gestion des risques
- Continuité d'activité
- Veille de sécurité
- Normes, référentiels et réglementations

BLOC 4 : CONSEIL EN SÉCURITÉ TECHNIQUE

- Sécurité réseau
- Sécurité système
- Sécurité applicative
- Sécurité des données
- Cryptographie

BLOC 5 : PILOTAGE DE LA SÉCURITÉ

- Indicateurs de sécurité et tableaux de bord
- Gestion d'un projet de sécurité
- Stratégie de sécurité
- Management de sécurité
- Politique de sécurité

Conditions de validation de chacun des blocs

- 10/20 de moyenne en communication orale
- 10/20 de moyenne en communication écrite

MODALITÉS D'ÉVALUATION

Connaissance : QCM et autres choix multiples

Analyse : Mise en situation professionnelle

Synthèse : Études de cas, présentations écrites et orales, devoirs surveillés

Evaluation : Auto-évaluation



MÉTIERS VISÉS

Architecte SSI(I)
Conseiller(ère) en SSI(I) auprès de décideurs
Expert(e) en investigation numérique
Analyste N2/N3 dans un SOC (Security Operation Center)
Expert(e) en sécurité des IOT
Ingénieur(e) sécurité et cryptographie - Industrial IOT

PRÉ-REQUIS

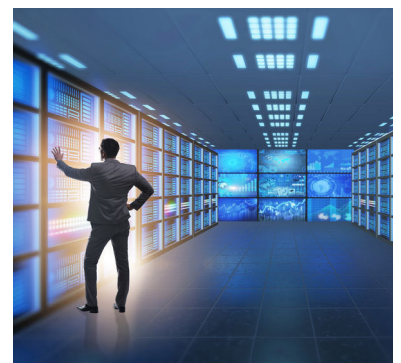
Titulaire ou en cours de validation d'un BAC+3 ou d'une Certification Professionnelle de Niveau 6 enregistrée au Répertoire National des Certifications Professionnelles (RNCP) dans le domaine de l'Informatique ou de l'automatisme.

PUBLIC CIBLE

Étudiants, salariés ou demandeurs d'emploi.

MÉTHODES PÉDAGOGIQUES

Méthodes expositives et démonstratives coordonnées par des projets ou des études de cas.



www.ecolelamache.org

VALIDATION

La formation proposée par Sup' La Mache permet de valider le CQPM : Préventeur (trice) en cybersécurité des systèmes d'information, qualification n° 2015 04 92 0302 et permettra de valider un titre certifié de niveau 7, en cours d'inscription au Répertoire National des Certifications Professionnelles, délivré par Sup' La Mache : « Expert(e) en Cybersécurité Industrielle ».

Pour obtenir la certification, une moyenne supérieure ou égale à 10/20 dans chacun des blocs d'activités devra être obtenue ainsi qu'un minimum de 10/20 à la soutenance finale.

Les blocs de compétences peuvent être validés de manière autonome.

Une note inférieure à 07/20 à un module dans un bloc d'activité est éliminatoire.

Une note éliminatoire devra obligatoirement faire l'objet d'un rattrapage.

La validation par blocs de compétences est possible. Il n'y a pas de passerelle connue.

L'accès à ce titre par la validation des acquis de l'expérience (VAE) est possible ; les modalités sont accessibles auprès de Sup' La Mache.

POURSUITES D'ÉTUDES

Les titres professionnels ont pour vocation l'insertion en entreprise à la sortie de la certification. En ce sens, Sup' La Mache s'engage, sauf cas exceptionnels, à ne pas recruter en poursuite d'études immédiate à l'issue de cette formation.

DURÉE & ORGANISATION

24 mois, dont 3/4 du temps en entreprise.

892 heures de formation.

Formation accessible en **contrat d'apprentissage et en contrat de professionnalisation**, ce qui permet une prise en charge totale ou partielle des coûts de la formation ainsi qu'une rémunération.

Formation continue possible : nous contacter.

DÉROULEMENT & LIEU

Les interventions sont dispensées dans les locaux de **Sup' La Mache** (Lyon 8ème). Un **tutorat pédagogique** est supervisé toute l'année d'alternance par le responsable de la formation, en lien étroit avec le **tuteur entreprise**.

ACCESSIBILITÉ AUX PERSONNES EN SITUATION DE HANDICAP

Un référent handicap est à la disposition de toute personne en exprimant le besoin afin d'étudier les solutions spécifiques et conditions de mise en œuvre de la formation.

Contact : handicapslm@lamache.org.

MODALITÉ D'INSCRIPTION

Pour toutes nos formations, un dossier de candidature doit nous être retourné au plus tôt, complet, afin de pouvoir étudier votre recevabilité. Ce document peut être récupéré auprès de nos équipes ou directement au sein de notre établissement :

SUP' LA MACHE ALTERNANCE

69, bd Jean XXIII

69373 LYON Cedex 08

D'origine publique ou privée, tous les centres de formation répondent aux mêmes réglementations, à savoir la gratuité des prestations pour les alternants. Il n'y a donc pas de frais de dossier pour candidater à Sup' La Mache Alternance.

DÉLAIS D'ACCÈS

Les inscriptions sont **ouvertes 10 mois avant l'ouverture de la formation**. Dans le cas où les modalités d'accès sont remplies, les résultats à l'admissibilité sont connus en général dans les **30 jours après la réception du dossier**.

CONTACT

Pour de plus amples renseignements, contactez-nous : suplamache@lamache.org ou au **04 72 78 55 66**

www.ecolelamache.org



www.ecolelamache.org