



ALTERNANCE

RESPONSABLE DE PROJETS INFORMATIQUES DÉVELOPPEMENT ET CYBER SÉCURITÉ

Licence générale



OBJECTIFS DE LA FORMATION

Ce diplôme offre une formation générale couvrant les principaux domaines de l'informatique :

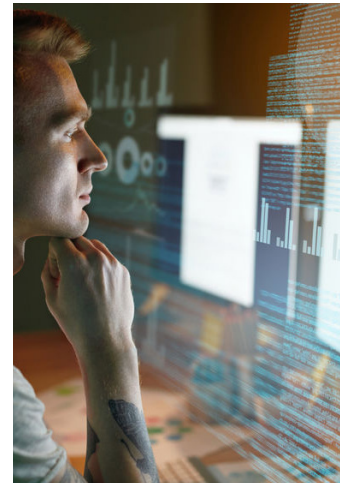
Développement d'Applications Informatiques

- Participer à la rédaction du cahier des charges, à l'analyse, à la spécification de l'application.
- Rédiger les programmes, élaborer les protocoles de tests, effectuer la mise en production.
- Former les utilisateurs.
- Effectuer le suivi et la maintenance évolutive et corrective.

Exploitation et Maintenance Informatique

- Administrer et exploiter un réseau.
- Gérer le parc informatique, les réseaux et les bases de données de l'entreprise.

Cyber sécurité



EXEMPLES DE MISSIONS

- Étude et réalisation d'une application de gestion d'un S.A.V.
- Étude et mise place d'un portail captif pour gérer l'accès WIFI d'une entreprise.
- Mise en place d'une architecture de haute disponibilité pour la gestion de données.
- Conception d'une base de données d'un hôpital pour la gestion des vaccins.

CONTENU DE LA FORMATION

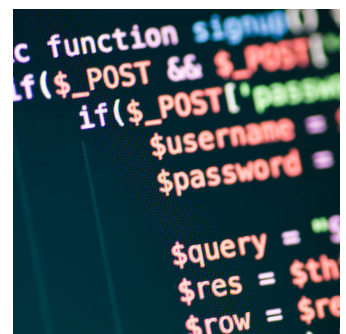
Programme :

- ANG300 : Anglais.
- GND100 : Management de projet.
- NSY115 : Conduite d'un projet informatique.
- RCP105 : Modélisation, optimisation, complexité et algorithmes.
- NSY014 : Applications réparties.
- NFE114 : Systèmes d'information web.
- SMB104 : Réseaux et protocoles pour l'internet.
- UTC504 : Systèmes d'information et bases de données.
- UTC502 : Système.
- UTC503 : Paradigmes de programmation.



MÉTIERS VISÉS

Développeur(se)
Analyste programmeur
Analyste d'exploitation
Administrateur(trice)
réseau



www.ecolelamache.org

PRÉREQUIS

Titulaire ou en cours de validation d'un **BAC +2 de préférence Technique**, ou d'une **Certification Professionnelle de niveau 5** enregistrée au Répertoire National des Certifications Professionnelles (RNCP).

DÉROULEMENT ET LIEU

Les interventions sont dispensées dans les locaux de **Sup' La Mache** (Lyon 8^{ème}) et du **CNAM** Auvergne Rhône Alpes (Lyon 7^{ème}).

Un **tutorat pédagogique** est supervisé toute l'année d'alternance par le responsable de la formation, en lien étroit avec le **tuteur entreprise**.

VALIDATION

Diplôme d'Etat de niveau II / 6 (Eur.) délivré par le CNAM (Reconnaissance européenne LMD : 60 crédits ECTS) : LG025p1 « **SCIENCES, TECHNOLOGIES, SANTÉ MENTION INFORMATIQUE GÉNÉRALE** ».

le **cnam**

La licence générale ouvre la possibilité de poursuivre vos études sur un **Master ou autre Bac +5**.

Selon les possibilités d'inscription, il vous est également proposé de candidater au Certificat de qualification Paritaire de la Métallurgie, délivré par l'Union des Industries et Métiers de la Métallurgie (Reconnaissance nationale par toutes les entreprises de la branche professionnelle) : CQPM 0077 (catégorie C) : « **ASSISTANT(E) DE PROJET INFORMATIQUE** ».



DÉLAIS D'ACCÈS

Les inscriptions sont **ouvertes 10 mois avant l'ouverture de la formation**. Dans le cas où les modalités d'accès sont remplies, les résultats à l'admissibilité sont connus en général dans les **30 jours après la réception du dossier**.

ACCESSIBILITÉ AUX PERSONNES EN SITUATION DE HANDICAP

Un **référént handicap** est à la disposition de toute personne en exprimant le besoin afin d'étudier les solutions spécifiques et conditions de mise en œuvre de la formation, à adapter au handicap concerné.

Formation accessible aux personnes en situation de handicap.

Contact : handicapslm@lamache.org.

MODALITÉS D'INSCRIPTION

Pour toutes nos formations, un **dossier de candidature** doit nous être retourné au plus tôt, complet, afin de pouvoir étudier votre recevabilité.

Le dossier de candidature peut être récupéré auprès de nos équipes ou directement au sein de notre établissement : **SUP' LA MACHE ALTERNANCE**

69, bd Jean XXIII
69373 LYON Cedex 08

D'origine publique ou privée, tous les centres de formation répondent aux mêmes réglementations, à savoir la **gratuité des prestations pour les alternants**. Il n'y a donc **pas de frais de dossier** pour candidater à Sup' La Mache Alternance.



DURÉE ET ORGANISATION DE L'ALTERNANCE

12 mois, dont $\frac{3}{4}$ du temps en entreprise.

446 heures de formation.

Le **contrat de professionnalisation** permet une prise en charge totale ou partielle des coûts de la formation ainsi qu'une rémunération.

Formation continue possible : nous contacter.

CONTACT

Pour de plus amples renseignements, contactez-nous :

suplamache@lamache.org

ou

04 72 78 55 66

-

www.ecolelamache.org

www.ecolelamache.org