



BTS EBCR

Enveloppe des Bâtiments, Conception & Réalisation

CHAMPS D'ACTIVITÉS

L'enveloppe des bâtiments est l'interface physique et technique **séparant l'intérieur d'un bâtiment de son environnement extérieur**. Par la qualité de son design et les enjeux actuels liés aux réglementations thermiques et au développement durable, **l'enveloppe traduit la créativité et l'innovation des architectures modernes et traditionnelles**, tout en assurant de nombreuses **fonctions techniques**.

Le titulaire de ce diplôme est sensibilisé aux **différents matériaux et technologies** (béton, bois, métal, verre, composites...) utilisés dans les systèmes constructifs, ainsi qu'à la réglementation en vigueur

(DTU, RT, Eurocodes). Il dispose également d'une **vision globale du projet de construction de l'enveloppe**, expertise qui lui permet d'exercer la fonction de **Technicien de conception en bureau d'études technique et méthodes**. Il peut également, réaliser des études de prix, être chargé de mission technico-commercial, gérer la fabrication industrielle des ouvrages, avoir la responsabilité de la conduite de travaux.

Ce BTS concerne les **finitions extérieures des façades et toitures des bâtiments**: menuiseries (métalliques, aluminium, PVC, bois, verre, ...), isolation, bardage, étanchéité, couverture.

MODALITÉS D'INSCRIPTION

- Être titulaire d'un **Bac STI2D, S, ou d'un Bac Pro dans une spécialité du bâtiment**.
- Être âgé de **moins de 29 ans**.
- Signer un **contrat d'apprentissage d'une durée de 24 mois** avec une entreprise dont l'activité est adaptée à la formation.

Inscription sur le site de Parcoursup : www.parcoursup.fr.

L'avancement de la candidature se fait en parallèle (entretiens de recrutement, démarches de recherche d'une entreprise).

ORGANISATION DE LA FORMATION

La section compte **15 apprentis**. Les phases de formation à l'École LA MACHE alternent par périodes de 2 semaines avec les périodes en entreprises de 2 semaines également. Pour les 2 années, la formation compte environ 1 500 heures à l'école, le reste du temps étant passé en entreprise.

L'enseignement comporte une **partie professionnelle** :

- **Sciences du bâtiment** (Résistance des matériaux, Réglementation incendie, TP...)
- **Technologie des enveloppes** (matériaux, systèmes constructifs, mise en œuvre, gestion des interfaces entre les ouvrages des différents corps d'état...)
- **Économie et organisation d'une opération** (analyse de l'offre / études de prix / gestion financière des travaux, réalisation de budget travaux, mode opératoire / sécurité / ressources, planification / coordination...)
- **Gestion numérique d'une opération de construction** (2D, BIM)

Et une partie d'enseignement **général** :

- Culture générale et expression
- Anglais
- Mathématiques
- Sciences physiques appliquées



TYPES D'ENTREPRISE

Les entreprises traitants les lots **bardages, menuiseries, couvertures, étanchéité, serrurerie, métallerie**.

Les **bureaux d'études** ou de **méthodes**.

Les cabinets d'**architecture** et d'**ingénierie** de projet.

Les **fabricants** de matériaux.

Les **collectivités** territoriales.



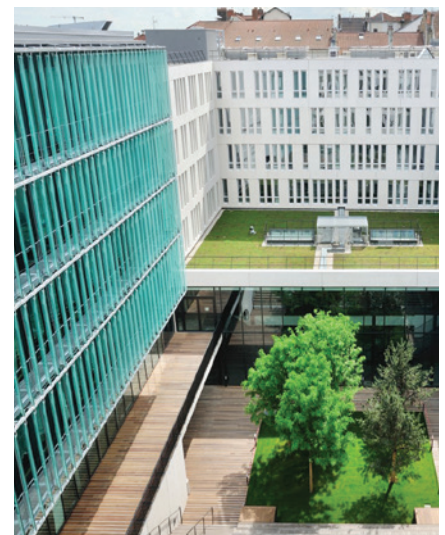
DÉBOUCHÉS PROFESSIONNELS

Conducteur de travaux

Technicien de bureau d'études

Chargé d'affaires

Chef de chantier



www.ecolelamache.org

FONDATION RECONNUE D'UTILITÉ PUBLIQUE

75 Boulevard Jean XXIII - 69 373 - LYON CEDEX 08 - Tél. : 04 72 78 55 55

CONSEILS POUR LE CHOIX DE L'ENTREPRISE

Notre CFA analyse l'employabilité des jeunes 3 ans après l'obtention de leurs diplômes. **Plus de 90 %** d'entre eux, sont **employés définitivement dans les entreprises** où ils ont réalisé leur alternance.

Nous vous accompagnerons dans les **démarches de recherche**.

Il importe donc de **bien réfléchir** :

- À votre **projet professionnel**.
- À **l'activité et l'environnement** des entreprises que vous solliciterez.
- À l'éventualité de **faire un stage de quelques jours** dans l'entreprise que vous aurez choisie pour mieux cerner les missions qui pourraient vous être confiées.

QUELLES ENTREPRISES CONTACTER ?

Dans les secteurs d'activité suivant :

- Enveloppe (bardage bois, acier, terre cuite, ...)
- Façade murs rideaux, façade avec ITE (isolation par l'extérieur)
- Couverture (bac acier, tuiles, multicouches, ...)
- Etanchéité
- Menuiseries alu, PVC, bois, acier
- Miroiterie (à condition que vous fassiez également des études de menuiseries)

EXEMPLES DE MISSIONS CONFIEES À UN APPRENTI BTS EBCR :

- Rédiger des **dossiers techniques et économiques**.
- Établir un **devis**, répondre à un **appel d'offre**, participer à **l'action commerciale**.
- Organiser la **fabrication** et la mise en œuvre en atelier et sur le chantier.
- **Gérer les moyens** (humains, matériel, matériaux).
- Suivre **l'évolution des travaux et les réceptionner**.
- Effectuer le **suivi économique**.

LES BTS À L'ÉCOLE LA MACHE

Créée en 1920, l'École La Mache forme des jeunes de la 3^{ème} au Bac + 4.

5 formations en BTS sont proposées :

DOMAINE INDUSTRIEL :

- BTS CRCI : Conception et Réalisation en Chaudronnerie Industrielle (statut scolaire).
- BTS Électrotechnique (statut scolaire).

DOMAINE DU BÂTIMENT :

- BTS AMCR : Architecture en Métal, Conception et Réalisation (statut scolaire).
- BTS ERA : Etude et Réalisation en Agencement (statut scolaire).
- BTS EBCR : Enveloppe des Bâtiments, Conception et Réalisation (en apprentissage).

UN PROJET PÉDAGOGIQUE AU SERVICE DES JEUNES

- Un enseignement dispensé en partie par des **professionnels de l'entreprise**.
- **Groupe réduit** à 15 étudiants.
- Des **taux de réussite** au BTS **supérieurs** aux moyennes académiques.
- Des **projets pédagogiques marquants** : English days, challenge résistance des matériaux, séances de communication en plus des heures de l'éducation nationale, projet Voltaire (orthographe), inscription au test Linguaskill pour les volontaires.

POURSUITE D'ÉTUDES APRÈS UN BTS EBCR

Statistiques **LA MACHE** : ces dernières années **60 %** en moyenne de nos étudiants **poursuivent leurs études** généralement pour 1 an et en alternance (souvent dans les formations proposées par La Mache Supérieur).

Une petite partie (étudiants en tête des promotions) s'oriente soit sur des **préparations aux écoles d'ingénieur** (ATS ou autres prépa.), soit intègre directement la **3^{ème} année de certaines écoles**.

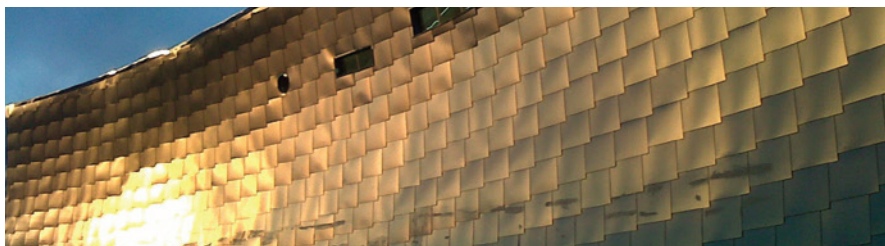
POURSUITE DES ÉTUDES À LA MACHE SUPÉRIEUR

DOMAINE COMMERCIAL :

- Licence Générale Commerce et Développement à l'International (LCI).
- Certification Professionnelle Chargé(e) d'Affaires et de Développement à l'International (CADI).

DOMAINE DU BÂTIMENT :

- Licence Professionnelle Chargé(e) d'Affaires en Bâtiment (CAB).
- CQP Conducteur de Travaux et/ou d'Affaires (CTA).




UNE STRUCTURE DÉDIÉE AUX ÉTUDIANTS
Locaux accessibles en dehors des heures de cours, de 7h à 23h.
Logement possible en **chambre double** à l'internat, dans la limite des places disponibles.



CONTACT

Secrétariat des BTS

04 72 78 55 65
bts@lamache.org

Responsable BTS EBCR :

Alice PALOMINO
alice.palomino@lamache.org
07 69 12 82 28

BTP CFA AFRA :

04 72 52 07 21
www.afra-btp.com

www.ecolelamache.org

www.ecolelamache.org

FONDATION RECONNUE D'UTILITÉ PUBLIQUE

75 Boulevard Jean XXIII - 69 373 - LYON CEDEX 08 - Tél. : 04 72 78 55 55