



## Responsable en Eco-Eclairage

*Titre certifié par l'Etat de niveau II (inscrit au RNCP)*

### Objectif de la formation

Devenir un expert dans les métiers liés à l'éco-éclairage, tant dans la technique que dans la gestion de projets de développement.

Après quelques années d'expériences, le responsable en éco-éclairage se voit souvent confier des fonctions liées au management ; cette fonction peut également être occupée par le dirigeant de l'entreprise.

### Exemples de missions

- Analyser des besoins et concevoir des propositions techniques commerciales
- Concevoir une architecture éclairage en lien avec un projet
- Assister le maître d'oeuvre dans ses missions

### Métiers visés

Manager en éco-éclairage  
Technico-commercial(e) en éclairage  
Technicien(ne) en bureau d'études éclairage  
Chargé(e) d'affaires ou commercial(e) en éclairage  
Conducteur(trice) de travaux d'éclairage

### Pré-Requis

Titulaire ou en cours de validation d'un BAC+2 ou d'une certification professionnelle de niveau III enregistrée au Répertoire National des Certifications Professionnelles (RNCP), spécialité électricité, électrotechnique, domotique ou automatisme.

### Contenu de la formation

#### ECLAIRAGISME-EQUIPEMENTS D'ECLAIRAGE-REGLEMENTATION

- Eclairagisme et électrotechnique
- Sources lumineuses et luminaires
- Auxiliaires électriques et éclairage «intelligent»
- Réglementation et impact énergétique

#### DIAGNOSTIC-ANALYSE DES BESOINS-VENTE

- Architecture et lumière naturelle
- L'urbanisme et les plans lumière
- Diagnostic d'éclairage et calcul en coût global
- Approche technico-commerciale et anglais technique
- Veille technologique et réglementaire

#### CONCEPTION DU PROJET D'ECLAIRAGE

- Logiciels d'éclairage
- Outils de représentation graphique des projets
- Conception de projet d'éclairage (intérieur et extérieur)

#### CAHIER DES CHARGES

##### GESTION DES TRAVAUX

##### MAINTENANCE

- Elaboration d'un cahier des charges
- Consultation et négociation
- Pilotage et suivi des travaux
- Réception et paramétrage des installations
- Valorisation du projet et sensibilisation du personnel
- Maintenance des installations d'éclairage

#### ACCOMPAGNEMENT-TUTORAT-METIER D'HOMME

## Durée et organisation de l'alternance

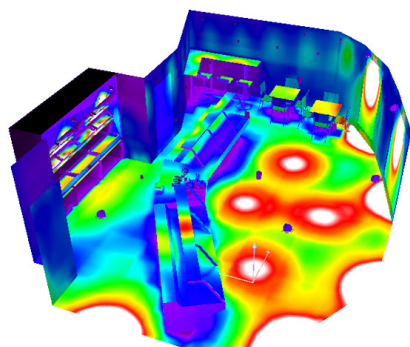
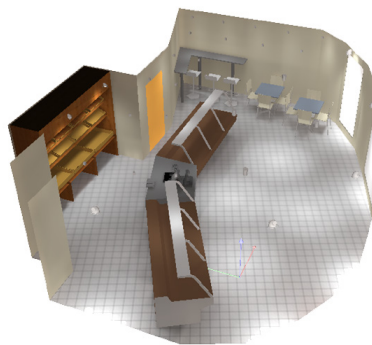
- 12 mois, dont  $\frac{1}{4}$  du temps en entreprise.
- 446 heures de formation, avec un démarrage en octobre.
- Le contrat de professionnalisation permet une prise en charge totale ou partielle des coûts de la formation ainsi qu'une rémunération.

La certification « **Responsable en éco-éclairage** » est également accessible au titre de la **VAE**.

D'origine publique ou privée, tous les centres de formation répondent aux mêmes réglementations, à savoir **LA GRATUITÉ DE LA FORMATION POUR LES ALTERNANTS**. Il n'y a donc **PAS DE FRAIS DE DOSSIER POUR CANDIDATER À SUP' LA MACHE ALTERNANCE**. Seuls peuvent être demandés des frais d'inscription universitaire ou cautions restituables.

## Validation

« **Responsable en éco-éclairage** », certification professionnelle code NSF255 de niveau II (Fr.) et de niveau 6 (Eu), enregistrée au Répertoire National des Certifications Professionnelles par arrêté du 19/11/2014, publié au J.O. du 29/11/2014, délivré par Opus Light.



## Modalités d'inscription

Le dossier de candidature peut être téléchargé sur notre site Internet :

[www.ecolelamache.org](http://www.ecolelamache.org)

ou récupéré, déjà imprimé, au sein de notre établissement :

**SUP' LA MACHE ALTERNANCE**

69 bd Jean XXIII - 69373 LYON Cedex 08

Tél. 04 72 78 55 66

Contactez-nous pour de plus amples renseignements :

[suplamache@lamache.org](mailto:suplamache@lamache.org)

## Déroulement et Lieu

Les interventions sont dispensées dans les locaux de **SUP' LA MACHE** (Lyon 8<sup>ème</sup>).

Un tutorat pédagogique est supervisé toute l'année d'alternance par le responsable de la formation, en lien étroit avec le tuteur entreprise.

## Qualité



Datadock



Sup' La Mache, Centre de formation reconnu et qualifié pour son professionnalisme

## Poursuivre ses études à SUP' LA MACHE, c'est :

- Une expertise reconnue dans la formation aux métiers techniques et industriels.
- Un accompagnement de l'alternance par un formateur véritablement impliqué dans la formation.
- Une pédagogie interactive éprouvée et un ensemble de valeurs.
- L'insertion exceptionnelle dans le monde professionnel.