



Responsable en Eco-Eclairage

Titre certifié par l'Etat de niveau II (inscrit au RNCP)

Objectif de la formation

Devenir un expert dans les métiers liés à l'éco-éclairage, tant dans la technique que dans la gestion de projets de développement.

Après quelques années d'expériences, le responsable en éco-éclairage se voit souvent confier des fonctions liées au management ; cette fonction peut également être occupée par le dirigeant de l'entreprise.

Exemples de missions

- Analyser des besoins et concevoir des propositions techniques commerciales
- Concevoir une architecture éclairage en lien avec un projet
- Assister le maître d'oeuvre dans ses missions

Métiers visés

Manager en éco-éclairage
 Technico-commercial(e) en éclairage
 Technicien(ne) en bureau d'études éclairage
 Chargé(e) d'affaires ou commercial(e) en éclairage
 Conducteur(trice) de travaux d'éclairage

Pré-Requis

Titulaire ou en cours de validation d'un BAC+2 ou d'une certification professionnelle de niveau III enregistrée au Répertoire National des Certifications Professionnelles (RNCP), spécialité électricité, électrotechnique, domotique ou automatisme.

Contenu de la formation

ECLAIRAGISME-EQUIPEMENTS D'ECLAIRAGE-REGLEMENTATION

- Eclairagisme et électrotechnique
- Sources lumineuses et luminaires
- Auxiliaires électriques et éclairage «intelligent»
- Réglementation et impact énergétique

DIAGNOSTIC-ANALYSE DES BESOINS-VENTE

- Architecture et lumière naturelle
- L'urbanisme et les plans lumière
- Diagnostic d'éclairage et calcul en coût global
- Approche technico-commerciale et anglais technique
- Veille technologique et réglementaire

CONCEPTION DU PROJET D'ECLAIRAGE

- Logiciels d'éclairage
- Outils de représentation graphique des projets
- Conception de projet d'éclairage (intérieur et extérieur)

CAHIER DES CHARGES

GESTION DES TRAVAUX

MAINTENANCE

- Elaboration d'un cahier des charges
- Consultation et négociation
- Pilotage et suivi des travaux
- Réception et paramétrage des installations
- Valorisation du projet et sensibilisation du personnel
- Maintenance des installations d'éclairage

ACCOMPAGNEMENT-TUTORAT-METIER D'HOMME

Durée et organisation de l'alternance

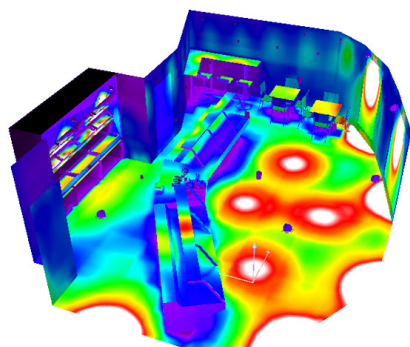
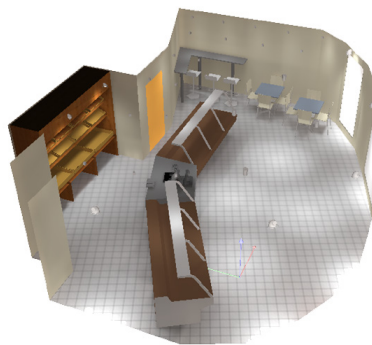
- 12 mois, dont ¼ du temps en entreprise.
- 446 heures de formation, avec un démarrage en octobre.
- Le contrat de professionnalisation permet une prise en charge totale ou partielle des coûts de la formation ainsi qu'une rémunération.

La certification « **Responsable en éco-éclairage** » est également accessible au titre de la **VAE**.

D'origine publique ou privée, tous les centres de formation répondent aux mêmes réglementations, à savoir **LA GRATUITÉ DE LA FORMATION POUR LES ALTERNANTS**. Il n'y a donc **PAS DE FRAIS DE DOSSIER POUR CANDIDATER À SUP' LA MACHE ALTERNANCE**. Seuls peuvent être demandés des frais d'inscription universitaire ou cautions restituables.

Validation

« **Responsable en éco-éclairage** », certification professionnelle code NSF255 de niveau II (Fr.) et de niveau 6 (Eu), enregistrée au Répertoire National des Certifications Professionnelles par arrêté du 19/11/2014, publié au J.O. du 29/11/2014, délivrée par Opus Light.



Modalités d'inscription

Le dossier de candidature peut être téléchargé sur notre site Internet :

www.ecolelamache.org

ou récupéré, déjà imprimé, au sein de notre établissement :

SUP' LA MACHE ALTERNANCE

69 bd Jean XXIII - 69373 LYON Cedex 08

Tél. 04 72 78 55 66

Contactez-nous pour de plus amples renseignements :

suplamache@lamache.org

Déroulement et Lieu

Les interventions sont dispensées dans les locaux de **SUP' LA MACHE** (Lyon 8^{ème}).

Un tutorat pédagogique est supervisé toute l'année d'alternance par le responsable de la formation, en lien étroit avec le tuteur entreprise.

Qualité



Datadock



Sup' La Mache, Centre de formation reconnu et qualifié pour son professionnalisme

Poursuivre ses études à SUP' LA MACHE, c'est :

- Une expertise reconnue dans la formation aux métiers techniques et industriels.
- Un accompagnement de l'alternance par un formateur véritablement impliqué dans la formation.
- Une pédagogie interactive éprouvée et un ensemble de valeurs.
- L'insertion exceptionnelle dans le monde professionnel.