



ÉCOLE

LA MACHE

Lycée

« Le premier apprentissage est celui du métier d'homme »

**Lycée secondaire
Professionnel et technologique**



Structures Métalliques

Génie Électrotechnique



Bois et Agencement



**Des parcours
de formations
adaptés aux rythmes
et aux capacités
des élèves**

**Des Formations
tremplin
vers des études
supérieures**



Génie Mécanique
option productive



Systèmes Électroniques Numériques
option télécommunications
et réseaux

5 ateliers intégrés pour un apprentissage alterné

Génie Mécanique option productive

La mécanique trouve sa place dans de très nombreuses réalisations de produits (ou parties de produits) à base de métal, plastique...

De la voiture de course Formule 1 à la réalisation des emballages, en passant par les prothèses médicales, les applications sont nombreuses.



Poursuite d'études:

- BTS Industrialisation des Produits Mécaniques
- BTS Mécanismes et Automatismes Industriels
- BTS Conception des Produits Industriels
- BTS Design Produit
- Filières Technico-commerciales
- DUT Génie Mécanique et Productive
- DUT Qualité Logistique Industrielle et Organisation

Débouchés professionnels:

- Technicien de bureau d'études ou d'essais
- Acheteur, préparateur, technicien d'ordonnement
- Chef d'atelier, responsable d'ilot
- Technicien qualité, contrôleur
- Technico-commercial
- Technicien service après vente
- Designer produit

Génie Électrotechnique

L'électrotechnique est la mise en œuvre de l'énergie électrique, qu'il faut savoir produire (centrales électriques), utiliser (transformation en énergie mécanique pour les moteurs, éclairage et chauffage) et maîtriser (commandes, protections et signalisations).



Poursuite d'études:

- BTS Electrotechnique (à la Mache)
- BTS Maintenance Industrielle
- BTS Fluides, Énergies Environnement
- BTS Domotique
- DUT Génie Électrique et Informatique Industrielle

Débouchés professionnels:

- Responsable d'entreprise/ Responsable de fabrication
- Technicien en automatismes et robotique
- Technicien en bureau d'études
- Contrôleur d'installation et d'équipement électrique
- Technicien en plate-forme d'essai
- Chef de chantier bâtiment
- Chargé d'affaires/Technico commercial

Systèmes Electroniques Numériques option télécommunications et réseaux

Le technicien titulaire du BAC PRO SEN intervient sur l'installation et l'exploitation des matériels et logiciels entrant dans la constitution des systèmes électroniques dans les domaines suivants: sécurité, alarme/audiovisuel et multimédia/audiovisuel professionnel/télécommunication et réseaux/électronique industrielle et embarquée/électrodomestique.

Ces six domaines sont étudiés ; le domaine des télécommunications et réseaux est davantage approfondi.



Poursuite d'études:

- Avec une mention au BAC un exemple de poursuite:
- BTS Informatique de Gestion option réseaux...
- BTS IRIS

Débouchés professionnels:

- Technicien micro-informatique et réseaux
- Technicien exploitation de centre d'appels
- Technicien SAV Espace multimédia
- Technicien de maintenance opérateur

Pour choisir votre métier: la période d'observation

Dès le début de la formation, vous découvrez les 5 domaines professionnels du lycée.

Des tests techniques spécifiques vous sont proposés pour mieux connaître les exigences de chaque domaine et mesurer vos capacités.

À l'issue de cette période, vos professeurs prennent la décision de votre orientation en fonction de votre motivation et de vos compétences.



Pour vous former, une pédagogie spécifique: les travaux réels

Vous réalisez des travaux artisanaux et industriels, confiés par des entreprises ou des particuliers.

Cette méthode permet de mieux vous préparer au monde de l'entreprise en développant votre culture technique et votre sens de l'autonomie.

Des stages en entreprise (Bac Pro, puis BTS et supérieur) et des projets industriels (BTS, Sup' La Mache) complètent votre connaissance du milieu professionnel.



Un lycée pour apprendre autrement

Pour mieux vous préparer à l'enseignement supérieur: une formation générale exigeante

L'entrée dans l'enseignement supérieur et l'accès à des responsabilités professionnelles nécessitent un bon esprit d'analyse, des capacités d'expression, la maîtrise de langues étrangères, une réelle ouverture.

Les approches proposées dans le domaine de la formation générale s'efforcent d'être encourageantes et innovantes (centre international, sorties culturelles.)

Pour vous accompagner dans votre scolarité: le projet temps scolaire

Pour mieux répondre à vos besoins de soutien, d'approfondissement, d'aide méthodologique, l'école vous propose un dispositif original. Basé sur la redistribution du temps scolaire et un meilleur suivi des acquis, il cherche à rendre chaque élève « acteur de sa formation ».



Dans chaque filière, une double formation professionnelle et technologique:

L'approche professionnelle des métiers constitue à la fois un tremplin pour reprendre courage et redonner du sens à la formation et une base utile vers des études plus théoriques (technologiques). L'école vous propose, dans les deux filières, un parcours adapté à vos besoins et à vos projets.

Structures Métalliques

- **L'option Construction Métallique** est axée sur les éléments métalliques d'un bâtiment ou d'un ouvrage d'art dans le gros œuvre et le second œuvre.
- **L'option Réalisation d'Ouvrages Chaudronnés** est axée sur la métallurgie dans les éléments chaudronnés, de tuyauterie, de tôlerie fine ou industrielle et pièces mécanosoudées.

Ces deux options mettent en œuvre plusieurs métaux, se côtoient et sont souvent complémentaires, tant dans la formation que dans la vie industrielle. En effet bon nombre d'entreprises interviennent sur ces deux secteurs d'activité.



Poursuite d'études:

- BTS Conception et Réalisation en Chaudronnerie Industrielle (à l'école La Mache)
- BTS Constructions Métalliques (à l'école La Mache)
- BTS Enveloppe du Bâtiment
- BTS Conception Réalisation Carrosserie Industrielle
- DUT Génie Civil
- DUT Génie Mécanique et Productique
- Institut de Soudure

Débouchés professionnels:

- Responsable de centre de profit
- Responsable de fabrication
- Technicien d'études ou de laboratoire
- Technicien de maintenance entretien
- Acheteur ou agent d'approvisionnement
- Chargé d'affaires
- Technico-commercial/commercial

Bois et Agencement

Historiquement, si l'agencement est basé sur les savoirs du menuisier, il s'ouvre et s'adapte aux nouveautés touchant les matériaux (dérivés du bois, verre, métaux, pierres, plastique...) et les métiers du bâtiment (chauffage, climatisation, lumière, sonorisation, isolation, plafonds, sécurité...).

Une phase de conception (créativité)

- Écoute du client: cahier des charges
- Conseils techniques et esthétiques: plans et perspectives
- Estimation des travaux: devis, planning

Une phase de préparation

- Plans de fabrication, planning de travail, commande de matériaux, quincaillerie, sous-traitance (respect du budget)

Une phase fabrication et de pose

- Suivi de la fabrication en atelier
- Pose des ouvrages sur le chantier
- Coordination avec les entreprises
- Respect des délais, normes qualité
- Réception des travaux
- Facturation

Poursuite d'études:

- BTS Agencement de l'Environnement Architectural (à l'école La Mache)
- BTS Systèmes Constructifs Bois et Habitat
- BTS Enveloppe du Bâtiment
- BTS Productique Bois et Ameublement
- BTS Technico Commercial...

Débouchés professionnels:

- Dessinateur en bureau d'études
- Conducteur de travaux
- Métreur
- Chef de production
- Chargé d'affaires...

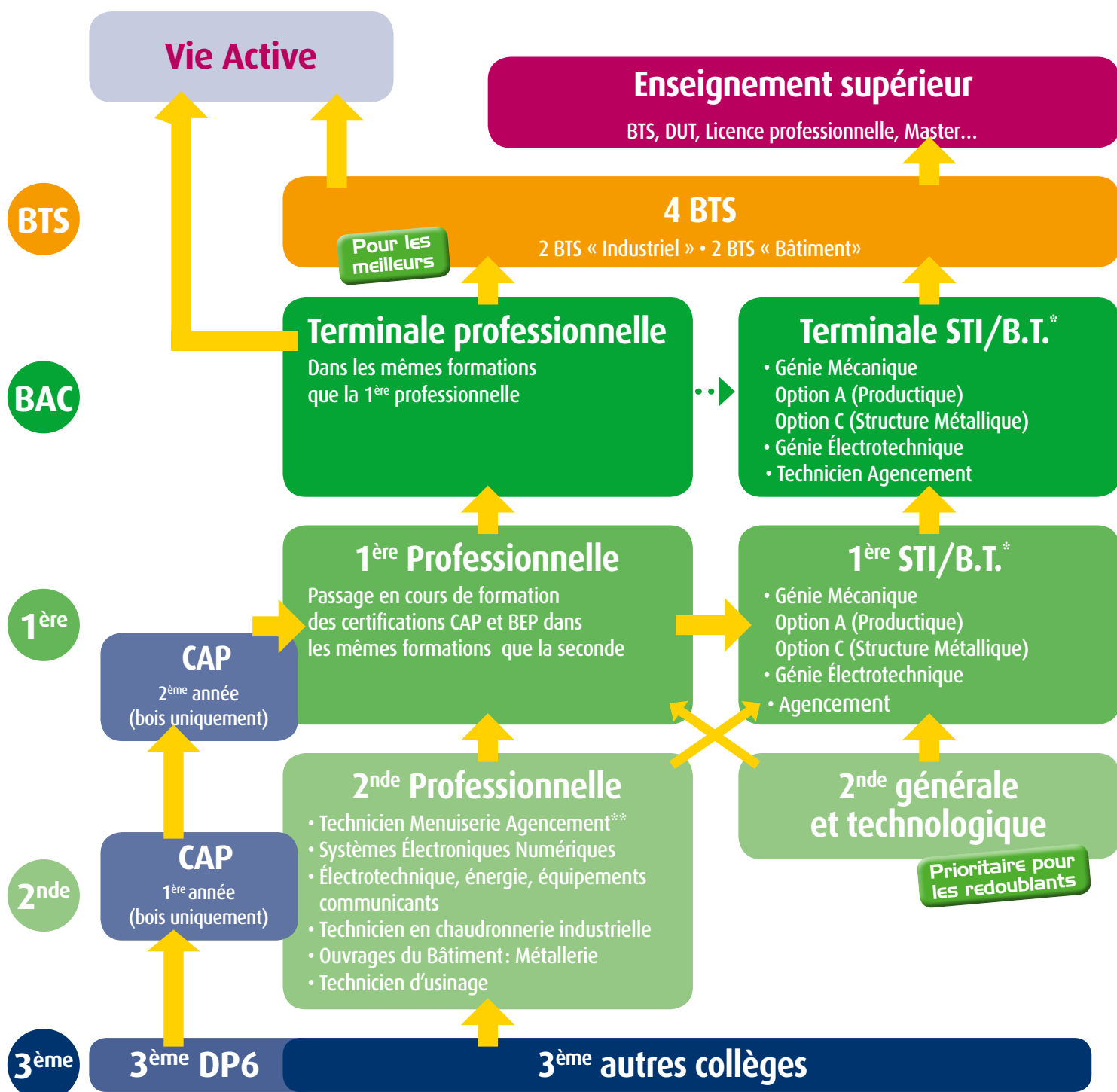


Des parcours de formations adaptés aux rythmes et aux capacités des élèves. Des Formations tremplin vers des études supérieures.

Deux voies de formation s'offrent aujourd'hui aux élèves souhaitant s'orienter vers l'enseignement technique: la voie professionnelle (vers le baccalauréat professionnel) et la voie technologique (vers le baccalauréat technologique et l'enseignement supérieur).

L'école:

- propose ces deux voies de formation (renforcées par des travaux réels en atelier) ;
- favorise le passage de l'une à l'autre en permettant notamment après un départ dans la voie professionnelle, la poursuite vers l'enseignement technologique secondaire et supérieur ;
- accompagne le plus grand nombre d'élèves vers l'enseignement supérieur.



*la réforme de la voie technologique est en cours - **les élèves de 2^{ème} pro menuisier agenceur et 1^{ère} année de CAP sont dans la même classe

Des jeunes choisissent l'école La Mache: ils témoignent.



La période d'observation m'a permis de découvrir des métiers que je ne connaissais pas, de me faire ma propre expérience, de faire un choix en toute connaissance; sans cela, je serai parti sur le seul métier que je connaissais un peu.

J'ai eu un parcours collège difficile; ici enfin, j'ai pu me réaliser. Après avoir redoublé ma troisième, on m'a dit que je devais aller dans le professionnel; ça a été le choc pour moi et pour mes parents car le professionnel c'est pour les mauvais, ceux qui ne peuvent pas aller en Général. J'ai découvert ici qu'on pouvait se sentir bien dans ses études dans un métier qu'on a choisi et réussir.

J'aurai pu aller dans un lycée d'enseignement général mais j'ai préféré venir ici: mon professeur de technologie m'avait parlé de l'école. Je suis venu à une journée découverte; ça m'a vraiment plu. Aujourd'hui, je ne regrette pas car j'ai découvert un métier; je compte poursuivre mes études dans ce domaine.

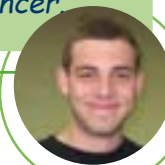


L'école, ce n'est pas seulement les cours, c'est aussi un projet de vie, d'autant plus lorsque l'on est interne: les terminales peuvent avoir une responsabilité d'aide surveillant pour les secondes et premières; on est là pour les écouter, les aider, vivre avec eux. Il y a une animation comme dans une maison; c'est un peu familial.

Les travaux industriels réels: en produisant à l'atelier pour des clients, on est vraiment dans le concret, ça apporte une motivation. On travaille comme dans une entreprise tout en étant encadré par les professeurs. Ils nous suivent et nous aident à apprendre et à avancer.



Le bac est une étape, j'ai continué en BTS: La Mache donne de la liberté aux élèves et leur fait confiance. Elle leur donne de vrais projets à réaliser.



Ma formation n'existe pas en BTS; je vais devoir partir; mais je vais revenir pour faire ma licence en alternance; l'école continuera à me suivre pendant ces deux années; elle crée des liens avec ses élèves; c'est important pour moi.



Les filles ont toute leur place dans les formations proposées. Avant de venir, je pensais que c'était des métiers physiques, durs et réservés aux garçons. Mais aujourd'hui, tout est automatisé; on ne porte plus de charges. Comme nous sommes peu nombreuses, les professeurs sont très à l'écoute. Au début j'avais un peu peur, mais maintenant je ne veux plus partir. On ne passe pas sa vie en atelier; ce n'est qu'un passage.



ÉCOLE
LA MACHE

« Le premier apprentissage est celui du métier d'homme »