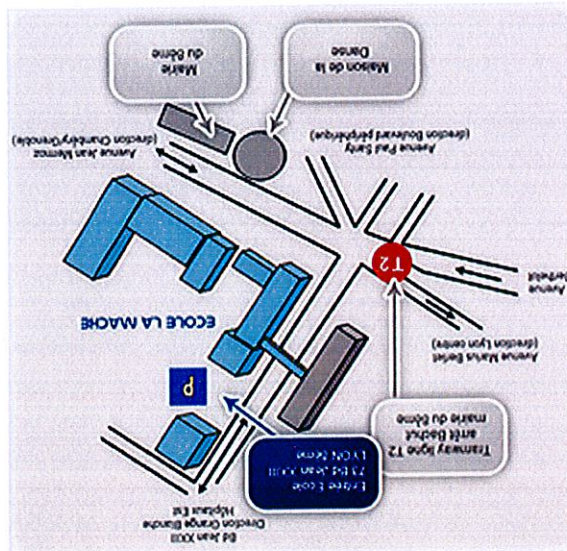


AFFRAN-  
-CHIR  
MERCII !

ECOLE LA MACHE  
75 BOULEVARD JEAN XXIII  
69373 LYON CEDEX 08

**NOUS CONTACTER**  
Carine PERRIN (contact Journées Découverte)  
carine.perrin@lamache.org  
Brigitte MORAT (Responsable du Recrutement)  
brigitte.morat@lamache.org Tél : 04 72 78 55 64  
75 boulevard Jean XXIII - 69373 LYON CEDEX 08

**ACCES EN TRANSPORT EN COMMUN :**  
BUS : ligne C23 arrêt Bachut Mairie du 8<sup>ème</sup>  
METRO : ligne D arrêt Grange Blanche  
TRAMWAY : ligne T2 arrêt Bachut Mairie du 8<sup>ème</sup>



COMMENT VENIR A L'ECOLE LA MACHE ?

# LES JOURNEES DECOUVERTE

## A L'ECOLE LA MACHE

14 MARS 2012

COLLEGIENS DE 3<sup>ème</sup>  
VOUS VOUS INTERROGEZ  
SUR VOTRE AVENIR ?

VENEZ DECOUVRIR  
LES FILIERES  
TECHNOLOGIQUES  
LES FILIERES  
PROFESSIONNELLES  
LES ATELIERS

POUR UNE  
ORIENTATION  
REFLECHIE  
QUELS PARCOURS  
CHOISIR ?  
QUELS DEBOUCHES  
POSSIBLES ?

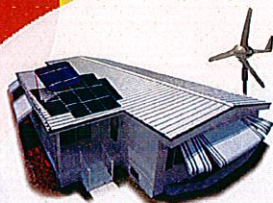
# UNE JOURNÉE AUTOUR D'UN PROJET POUR TE FAIRE DÉCOUVRIR LE MONDE INDUSTRIEL

Des formations  
pour apprendre  
à construire *écologique*

Une journée  
pour répondre  
à tes questions  
sur ton avenir

La conception,  
la production,  
la commercialisation :  
quels métiers possibles  
pour moi ?

Filières  
professionnelles  
Filières  
technologiques  
quels contenus ?  
quelles différences ?



La Maison écologique



Le portail solaire automatisé

Visite des ateliers  
Bois Agencement  
Electrotechnique SEN  
Structures Métalliques  
Mécanique Productive

Comment me situer parmi toutes ces filières ? Quels sont mes choix d'orientation possibles ?

## BULLETIN DE PARTICIPATION

NOM : \_\_\_\_\_

Prénom : \_\_\_\_\_

Adresse : \_\_\_\_\_  
\_\_\_\_\_

Téléphone : \_\_\_\_\_

Etablissement actuel : \_\_\_\_\_

Adresse : \_\_\_\_\_  
\_\_\_\_\_

Classe : \_\_\_\_\_

participera à la Journée Découverte  
du **mercredi 14 mars 2012**

Je, soussigné(e) \_\_\_\_\_  
autorise mon enfant à être pris en photo  
pour le reportage destiné au site de l'école.

Date : \_\_\_\_\_

Signature de l'élève : \_\_\_\_\_ Signature des parents : \_\_\_\_\_

## COMMENT S'INSCRIRE ?

Si cette journée de découverte  
du monde industriel vous intéresse,  
complétez le bulletin ci-contre,  
découpez-le et envoyez-le, affranchi,  
au lycée, au plus tard  
**avant le 7 mars 2012**

Attention, le nombre de places est limité !  
L'envoi du bulletin tient lieu d'inscription.  
Vous ne recevrez pas de confirmation écrite.

L'élève qui s'inscrit s'engage à être présent  
toute la journée de **8h30 à 16h30**.

Le coût du repas, 5 euros,  
est à régler le jour même.  
Merci de prévoir l'appoint !

Pour plus de renseignements,  
consultez le site de notre école :  
[www.ecolelamache.org](http://www.ecolelamache.org)

