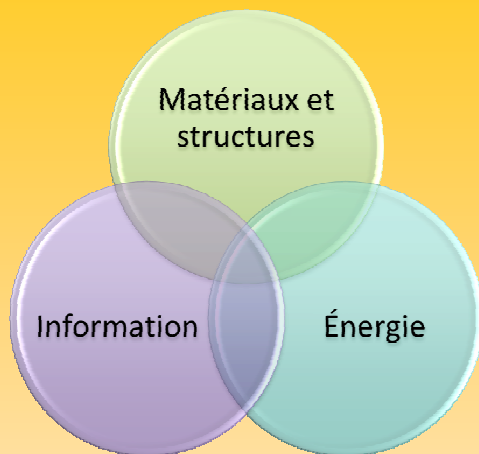


L'approche technologique:



Poursuite d'Études :

Sur les plans scientifiques et technologiques, le titulaire du baccalauréat STI 2D sera détenteur de compétences étendues, suffisantes pour lui permettre d'accéder à la diversité des formations scientifiques de l'enseignement supérieur : université, écoles d'ingénieur, CPGE technologiques et toutes les spécialités de STS et d'IUT. Ces compétences constituent un socle permettant l'acquisition de connaissances nouvelles tout au long de la vie.

LES (+) DU LYCEE LA MACHE

Un accompagnement
**collectif et individuel
renforcé**

Des **approches
pédagogiques innovantes**

Un **renforcement de
l'étude des langues et
une ouverture sur
l'extérieur**

Le module LA MACHE :
**découverte des procédés de
fabrication dans l'un des quatre
ateliers de production du lycée**



75, Boulevard Jean XXIII
69373 LYON Cedex 08

Téléphone : 04 72 78 55 55
Télécopie : 04 78 00 40 80
E-mail : lycee@ecolelamache.org

Site internet :
<http://www.ecolelamache.org>

BAC STI 2D

Spécialité AC

Architecture et Construction



<http://www.ecolelamache.org>
Téléphone : 04 72 78 55 55

Spécialité AC

La spécialité explore l'étude et la recherche de solutions architecturales et techniques relatives aux bâtiments et ouvrages. Elle apporte les compétences nécessaires à l'analyse, la conception et l'intégration dans son environnement d'une construction dans une démarche de développement durable.

Enseignements transversaux

- Principes de conception des systèmes et développement durable :
 - Compétitivité et créativité
 - Eco conception
- Outils et méthodes d'analyse et de description des systèmes :
 - Approche fonctionnelle des systèmes
 - Outils de représentation
 - Approche comportementale
- Solutions technologiques :
 - Structures matérielles et/ou logicielles
 - Constituants d'un système



Exemple de thème d'étude : **La maison écologique**

Enseignements de spécialité

- **Projet technologique :**
 - La démarche de projet
 - Projet architectural
 - Établir une organisation de réalisation



Projet architectural éco-conçu

- **Conception d'un ouvrage :**
 - Paramètres influant la conception
 - Solutions technologiques
 - Modélisations, essais et simulations

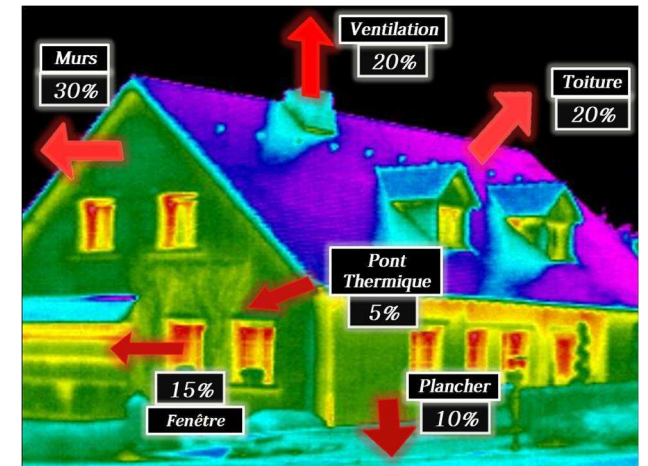


Maquette d'un bâtiment avec des espaces végétalisés

- **Vie de la construction :**
 - Améliorer les performances de la construction
 - Gestion de la vie d'une construction



La classification des habitations



Les déperditions énergétiques des bâtiments