



## Professionnel



Structures  
Métalliques



Électrotechnique



Systèmes  
Électroniques  
Numériques option  
télécommunications  
et réseaux



Bois et  
Agencement



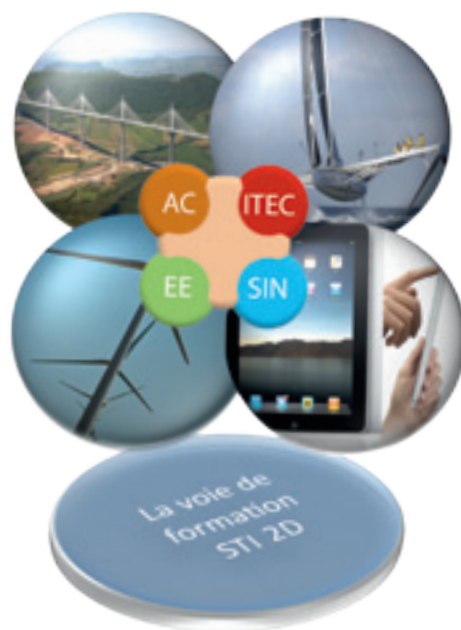
Productique  
Mécanique

## Technologique

### Filière STI 2D

#### ► 2 spécialités

Énergie et Environnement (EE)  
Innovation Technologique  
et Éco Conception (ITEC)



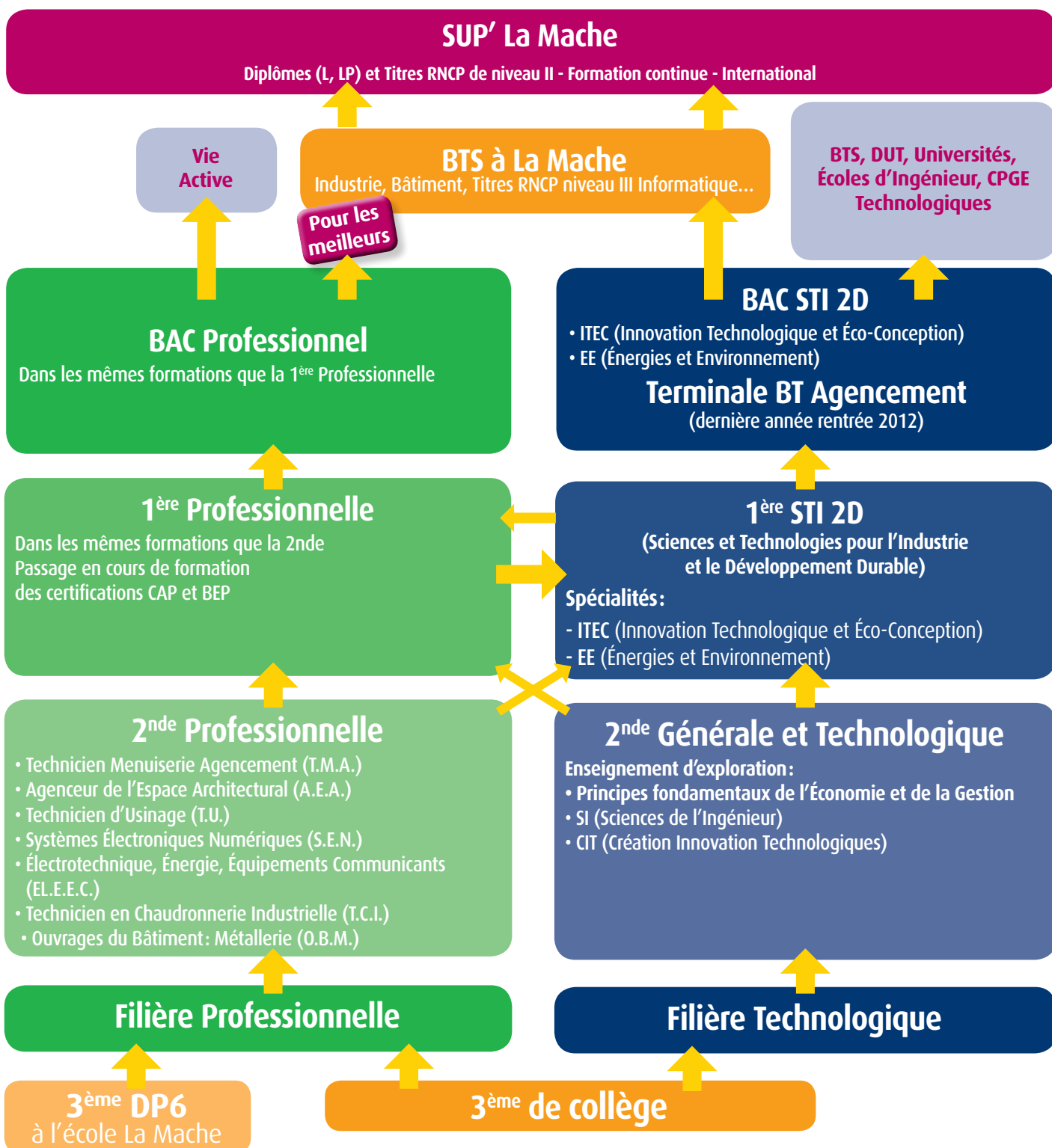
**Des formations tremplin  
vers les études  
supérieures**

# Des parcours de formations adaptés aux rythmes et aux capacités des élèves. Des formations tremplin vers des études supérieures.

Deux voies de formation s'offrent aujourd'hui aux élèves souhaitant s'orienter vers l'enseignement technique: la voie professionnelle (vers le baccalauréat professionnel) et la voie technologique (vers le baccalauréat technologique et l'enseignement supérieur).

## L'école:

- propose ces deux voies de formation (renforcées par des travaux réels en atelier),
- favorise le passage de l'une à l'autre en permettant notamment après un départ dans la voie professionnelle, la poursuite vers l'enseignement technologique secondaire et supérieur,
- accompagne le plus grand nombre d'élèves vers l'enseignement supérieur.



## Troisième DP6

(Découverte Professionnelle 6 h)

### Une classe à projet

La classe de 3ème découverte professionnelle 6 heures s'adresse aux élèves de 4ème de collège qui témoignent d'un intérêt pour la technologie et les réalisations concrètes, et qui s'inscrivent dans une perspective positive d'accès à une formation professionnelle (CAP, Baccalauréat professionnel).

Elle doit ainsi permettre aux élèves:

- d'élaborer leur projet personnel d'orientation par des activités de découvertes dans différents champs professionnels,
- de renforcer les apprentissages du collège dans les disciplines fondamentales en leur redonnant confiance et en les accompagnant vers l'autonomie.

### Diplômes

DNB (*Diplôme National du Brevet*)

### Poursuite d'études

- En 2nde professionnelle dans les filières proposées à l'école (après avis favorable du conseil de classe)
- En dehors de l'école: en 2nde professionnelle ou en 1ère année de CAP

### Les + de La Mache

- Séjour de cohésion
- Stages en entreprise (3 semaines) et dans les ateliers du Lycée et au Lycée Professionnel Don Bosco
- Réalisation d'un portfolio
- Ouverture culturelle
- Pédagogie de projet

### Admission

Sur dossier et entretien après une 4ème de collège

### Horaires et disciplines:

Disciplines	3ème
Expression Française	2h30 + (1h00 TD)
Histoire - Géographie et Éducation Civique	3h30
Anglais	1h00 + (1h00 TD)
Mathématiques	2h00 + (1h00 TD)
Physique Chimie	2h00
Sciences et Vie de la Terre	1h30
EPS	3h00
Technologie	2h00
Arts Plastiques	1h00
Éducation Musicale	1h00
Découverte Professionnelle	5h30 + (1h30)
Vie de classe	1h00
Formation humaine et chrétienne	0h30
Initiation Philosophique	0h30
<b>TOTAL</b>	<b>31h30</b>

# Lycée Professionnel et Technologique

- **L'internat** avec ses 250 élèves, accueille 1/3 des jeunes de l'établissement. Il est au cœur de la vie de l'établissement.

Emploi du temps Internat 2011/2012			
lundi	mardi	mercredi	jeudi
Étude de 18h15 à 18h45			
<b>repas</b>			
de 20h à 21h	de 19h45 à 21h15	de 19h45 à 21h15	
Étude surveillée	Activités encadrées sportives et culturelles*	Carré d'étude	Soirée libre (Dans l'enceinte de l'établissement sauf permission particulière)*
Étude en chambre en autonomie	Étude Surveillée		
3DP6, 2 <sup>nde</sup> et 1 <sup>ère</sup> Pro, 2 GT	Commun	Term Pro, 1 <sup>ère</sup> et Term STI	



\*Possibilité de conversation et soutien en anglais

- **Le Centre International de Langues propose**

- Laboratoire de langue
- Apprentissage différencié - Approche ludique - Utilisation des TICE - Logiciel faisant travailler spécifiquement les compétences orales
- Lieu de rencontres et d'échanges culturels (Café linguistique)
- Échanges avec des établissements étrangers partenaires
- Stages anglais et espagnol (vacances scolaires)
- Préparation Examens anglais Cambridge - KET et PET
- Préparation Test de langue BULATS Cambridge

- **Accès**

